

VLERËSIMI HIDROGJEOLOGJIK

I BURIMEVE UJORE PËR MENAXHIMIN E EMERGJENCAVE DHE SHUARJEN E ZJARREVE

Baseni i lumit Shkumbin



PSE U REALIZUA KY STUDIM?

Rritja e frekuencës dhe intensitetit të zjarreve gjatë viteve të fundit ka nxjerrë në pah nevojën për identifikimin dhe vlerësimin e burimeve ujore që mund të mbështesin operacionet e shuarjes së zjarreve dhe reagimin ndaj emergjencave.

Në këtë kuadër, është realizua një vlerësim hidrogjeologjik i Basenit të Lumit Shkumbin me qëllim identifikimin e burimeve ujore më të përshtatshme, të qëndrueshme dhe të aksesueshme për përdorim gjatë situatave emergjente.



BASENI I LUMIT SHKUMBIN

Baseni lumor Shkumbin është një nga sistemet hidrografike më të rëndësishme të Shqipërisë. Ai buron në zonat malore të Valamarës dhe përshkon territorin shqiptar nga lindja në perëndim përpara se të derdhet në Detin Adriatik.



Baseni i tij shtrihet në territorin e tetë bashkive: **Librazhd, Përrenjas, Pogradec, Elbasan, Peqin, Rrogozhinë, Kavajë dhe Divjakë.**



TË DHËNA KRYESORE



181.4 km
Gjatësia e lumit



8
bashki të përfshira
në basen



Lumi Shkumbin është arteria kryesore hidrografike me ushqim të kombinuar. Rreth 61% e prurjes lidhet me rrjedhjet sipërfaqësore dhe 39% me ushqimin nëntokësor.



Shkumbini: Rimbushje lineare e akuiferëve
+ akses territorial



Rrjedhje
sipërfaqësore



Ushqim
nëntokësor

- ▶ **Segmenti mesëm:** Potencial maksimal
- ▶ **Segmenti poshtëm:** Akuiferë shumë produktivë



Albanian Water
Partnership

POTENCIALI HIDROGJEOLGJIK

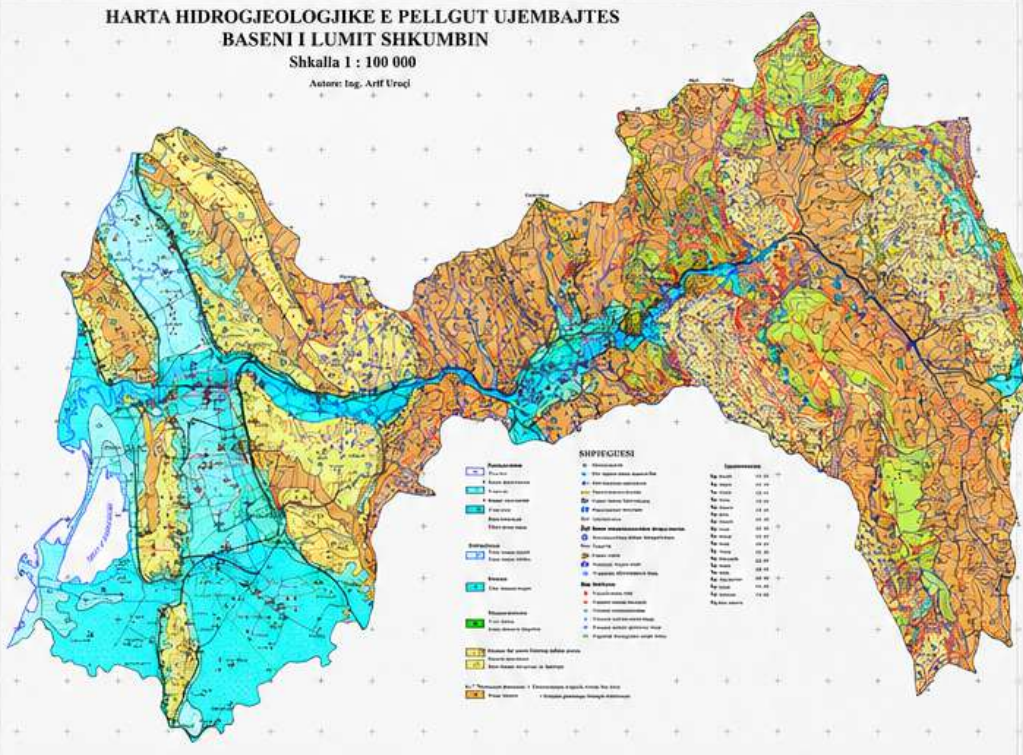
Kushtet gjeologjike dhe hidrogeologjike të Basenit të Lumit Shkumbin janë të larmishme, duke krijuar një mozaik burimesh ujore me potencial të lartë për menaxhimin e emergjencave dhe shuarjen e zjarreve.



HARTA HIDROGJEOLGJIKE E PELLGUT UJEMBAJTES BASENI I LUMIT SHKUMBIN

Shkalla 1 : 100 000

Autori: Ing. Arif Uroci



RAJONET DHE KOMPLEKSET UJËMBAJTËSE

- 01** RAJONI KARSTIK
KARBONATIK I POLISIT
- 02** RAJONI ULTRABAZIK I
SHPATIT DHE SHEBENIKUT
- 03** RAJONI I GROPËS SË
MOKËR-LIBRAZHBIT
- 04** RAJONI I FUSHËGROPËS SË
ELBASANIT DHE PEQINIT
- 05** RAJONI I DEPRISIONIT
TË LUSHNYES

KUSHTET GJEOLGJIKE DHE HIDROGJEOLGJIKE TË BASENIT

- Kushtet gjeologjike dhe hidrogeologjike të pellgut të lumit Shkumbin janë të larmishme dhe ndryshojnë përgjatë rrjedhës së tij.
- Në pjesën e sipërme të pellgut, lumi përshkon shkëmbinj sedimentarë të përbërë nga rëra të çimentuara dhe konglomerate, formacione të qëndrueshme me trashësi deri në 100 m dhe kapacitet të ulët për mbajtjen e ujit.
- Në pjesën e mesme të pellgut, lumi kalon kryesisht mbi shkëmbinj magmatikë kompaktë.
- Në pjesën lindore të pellgut, rrjedha përshkon konglomerate me kapacitet mesatar për mbajtjen e ujit.
- Ndërsa në pjesën e poshtme të pellgut gjenden formacione kuaternare të përbëra kryesisht nga rëra, zhavorr dhe sedimente të imëta, të cilat karakterizohen nga kapacitete të ndryshme për mbajtjen e ujit, nga të larta në mesatare dhe të ulëta.

BURIME UJORE ME POTENCIAL TË LARTË

- Akuiferët kuaternarë aluvialë të Elbasanit, Peqinit dhe Lushnjes përfaqësojnë rezervat më të mëdha.
- Masivi karstik i Polisit ka burime me prurje shumë të larta (p.sh. Gjura 400–1800 l/s; Berzeshtë 200–500 l/s).

01 BURIMI I GJURAJT
Prurja: 400–1800 l/s

02 BURIMI I BËRZESHTËS
Prurja: 200–500 l/s

AKUIFERË KRYESORË

- | | | |
|-----------|---|--|
| 01 | ALUVIALË
Rezerva të mëdha,
prurje të larta
Q = 10–50 l/s | ● Aluvial: zhavorre, rëra,
trashësi e madhe |
| 02 | KARSTIKE
Prurje të larta
por shumë të rralla | ● Karstik: prurje të larta,
variabilitet sezonal |
| 03 | TË ÇARË/MAGMATIK
Potencial lokal me prurje
të vogla por të qëndrueshme | ● Magmatik: përshkueshmëri
e ulët, burime lokale |

Akuiferët aluvialë janë burimi më i besueshëm për emergjencat.

RREZIQET KRYESORE

- | Sezoni veror sjell reshje të pakta dhe temperatura të larta.
- | Thatësira ul disponueshmërinë e ujit dhe rrit ekspozimin ndaj zjarreve.
- | Mangësitë në të dhëna, qasja e vështirë dhe mungesa e hidranteve rrisin cenusshmërinë operative.

BURIMET UJORE PRIORITARE PËR NDËRHYRJET NË SHUARJEN E ZJARREVE

Nga identifikimi i burimeve ujore tek zgjidhjet praktike për reagimin ndaj emergjencave

1. KRITERET E PËRZGJEDHJES SË BURIMEVE

Burimet ujore me potencial për përdorim në situata emergjente janë përzgjedhur mbi bazën e kritereve të mëposhtme:

01	Përkatësia ndaj basenit të Shkumbinit
02	Tipi i akuiferit
03	Prurja minimale, mesatare dhe maksimale
04	Qëndrueshmëria sezonale
05	Afërsia me Shkumbinin dhe degët kryesore
06	Mundësia për shfrytëzim direkt ose rezervuar lokal

2. QASJA E STACIONEVE ZJARRFIKËSE ME BURIMET UJORE

POTENCIAL I LARTË PËR FURNIZIM ME UJË

Elbasan	Akses i mirë në akuiferët e ushqyer nga Shkumbini. Burim i favorshëm për furnizim.
Peqin	Akses i mirë në akuiferët e ushqyer nga Shkumbini. Burim i favorshëm për furnizim.
Rrogozhinë	Akses i mirë në akuiferët aluvialë me ujëmbajtje të lartë. Potencial i mirë për furnizim.

POTENCIAL I KUFIZUAR PËR FURNIZIM ME UJË

Kavajë	Akses i kufizuar në akuiferët aluvialë me kapacitet më të ulët ujëmbajtës. Nevojiten zgjidhje plotësuese.
Divjakë	Akses i kufizuar. Mundësi furnizimi nga deti ose nga puse të dedikuara.

3. ZGJIDHJET E PROPOZUARA

Shfrytëzim direkt i Shkumbinit në segmentet e favorshme.

Rezervuarë anësorë dhe basene të vegjël në pika strategjike.

Puse të cekëta të dedikuara në akuiferët aluvialë të lidhur me lumin.

Rezervuarë portativë, mbledhje e ujit të shiut dhe zgjidhje të bazuara në natyrë (NBS).

PËRFUNDIM

Baseni i Lumit Shkumbin disponon burime ujore me potencial të konsiderueshëm për mbështetjen e operacioneve të shuarjes së zjarreve.

Megjithatë, shfrytëzimi efektiv i tyre kërkon planifikim të integruar, prioritetizim të pikave strategjike të ujit dhe investime të synuara në infrastrukturë.

Rezultatet e studimit ofrojnë një bazë të rëndësishme për forcimin e kapaciteteve të reagimit ndaj emergjencave dhe përmirësimin e menaxhimit të rrezikut nga zjarret në territorin e Basenit të Lumit Shkumbin.

UJË

AKSES

KOORDINIM

Tre elementët kyç për një reagim efektiv ndaj zjarreve